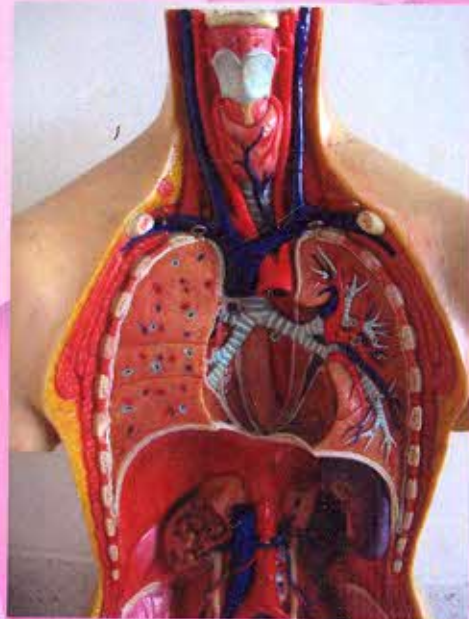
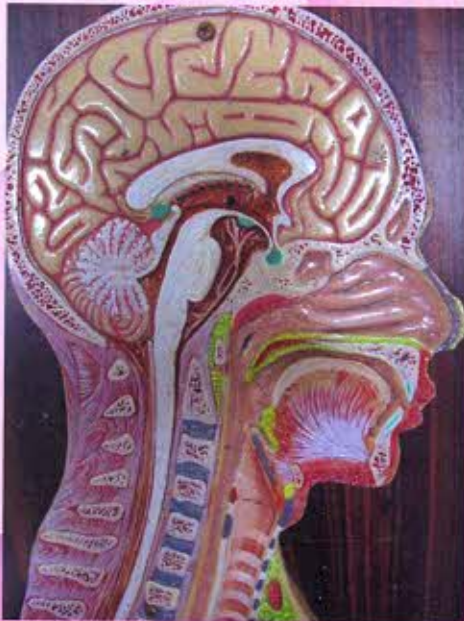




# กายวิภาคศาสตร์ของมนุษย์ตามระบบ I Human Anatomy by Systems I



ระบบปกคลุมร่างกาย  
ระบบโครงร่าง  
ระบบกล้ามเนื้อ  
ระบบหายใจ  
ระบบไหลเวียน

นพ. ธนศิลป์ หวลมานพ  
ภาควิชากายวิภาคศาสตร์  
คณะแพทยศาสตร์  
จุฬาลงกรณ์มหาวิทยาลัย



10037650

ห้องสมุด วพบ.สุรินทร์

7ก  
6  
ฉ.1

สารบัญ  
(Table of contents)

	หน้า
ระบบปกคลุมร่างกาย (Integumentary System)	1
ระบบโครงร่าง (Skeletal System)	9
ระบบกล้ามเนื้อ (Muscular System)	31
ระบบหายใจ (Respiratory System)	43
ระบบไหลเวียน (Circulatory System)	53
บรรณานุกรม (References)	69
ดรรชนี (Index)	70